



Colegio Padre Alberto Hurtado
Confesional Católico – Particular Subvencionado - Calama



**PLAN
EN CASO DE SISMO**



ÍNDICE

NÚMEROS DE EMERGENCIA: (ABC de la Emergencia)	3
COMITÉ DE SEGURIDAD ESCOLAR:	3
1.- ALARMA DE PLAN DE EVACUACIÓN:	4
2.- MODALIDAD DE EVACUACIÓN:	4
3.- PROCEDIMIENTO EN CASO DE SISMO:.....	4
IV.- ANEXOS	6
1.- Mapas de Evacuación	6



Colegio Padre Alberto Hurtado

Confesional Católico – Particular Subvencionado - Calama

NÚMEROS DE EMERGENCIA: (ABC de la Emergencia)

INSTITUCIONES	NÚMEROS
Ambulancia	131
Bomberos	132
Carabineros	133
Plan Cuadrante (Cuadrante 5)	+56984288795
Policía De Investigaciones (P.D.I.)	134

COMITÉ DE SEGURIDAD ESCOLAR:

Director del Establecimiento:

Sr. Alberto Sánchez Ordenes

Insp. General y Conv.

Escolar:

Sr. Ricardo Güemes Robles

Ing. En Prevención de

Riesgos:

Sr. Angelo Faez Hernández

Representante CPHS:

Sr. Sebastián Araya Ayala

Representante Docentes:

Sr. Nicolás Rodríguez Miles

Representantes Asistentes de la Educación:

Sra. Valeria Caro Muñoz

Representante Centro General de Padres:

Sr. Jorge Zelada Gutiérrez

Representante del Centro de Alumnos:



Colegio Padre Alberto Hurtado

Confesional Católico – Particular Subvencionado - Calama

1.- ALARMA DE PLAN DE EVACUACIÓN:

En caso de cualquier emergencia se escuchará una **sirena exclusiva para señalar la ocurrencia de un evento** y toda persona que se encuentre en el Establecimiento Educacional deberá concurrir a la Zona de Seguridad, de no haber electricidad, la señal será dada por toques intermitentes de campana y/o también mediante un megáfono. Sólo estando todas las personas en la Zona de Seguridad se impartirán las instrucciones a seguir, estas las dará el Inspector General o el Encargado de Seguridad.

2.- MODALIDAD DE EVACUACIÓN:

- a) Se interrumpen en forma inmediata cualquier actividad que se esté realizando.
- b) Toda evacuación de las dependencias del Colegio debe conducir a las personas hacia la Zona De Seguridad.
- c) Toda persona que se encuentre en el Establecimiento Educacional al momento de ocurrir un evento (simulado o real) debe concurrir a la Zona de Seguridad en forma rápida y tranquila. Los Alumnos deben hacerlo sin ningún elemento en sus manos.
- d) Una vez concurrido el evento (simulado o real) el Comité de Emergencia mediante el Encargado de Seguridad verificará que existen las condiciones para volver a las actividades normales o dispondrá la evacuación del colegio.

3.- PROCEDIMIENTO EN CASO DE SISMO (PROFESORES(AS) Y ALUMNOS(AS)):

- a) Los profesores(as) **mantendrán la calma y alertarán a los alumnos(as)**, evitando el pánico y procederán a evacuar las dependencias dirigiéndose a la Zona de Seguridad.
- b) Toda persona debe procurar alejarse de las ventanas mientras se procede a la evacuación de las dependencias.
- c) Las puertas de las salas de clases y/o laboratorios deben ser abiertas por el alumno (a) que haya determinado el profesor jefe del curso respectivo. (Se recomienda que sea el alumno(a) sentado(a) en el primer banco frente a la puerta).
- d) Los alumnos (as) deberán concurrir a la Zona De Seguridad sin portar objeto alguno y ubicarse en el lugar¹ que ha sido designado en el Mapa de Evacuación.
- e) El trayecto hacia la Zona de Seguridad deberá realizarse con paso rápido, sin hablar, correr ni gritar.

¹ En la sección **ANEXOS: Mapas de Evacuación** (pág. 6 de este documento), se encuentra el modo de evacuación para cada sector del Establecimiento.



Colegio Padre Alberto Hurtado

Confesional Católico – Particular Subvencionado - Calama

- f) Ningún alumno(a) podrá devolverse a su sala sin la autorización del Coordinador de Seguridad, Inspector General o Encargado de la Emergencia en ese momento, y en compañía del Profesor asignado en el momento del evento.
- g) Si el Sismo te sorprende en algún lugar del Colegio que no sea tu sala de clases o durante los recreos u horarios de entrada o salida de clases, debes dirigirte a la Zona de Seguridad del Establecimiento y esperar las instrucciones del Encargado de Seguridad.

3.1.- Estando en Recreo u horario de colación (Almuerzo):

- a. Ante la ocurrencia de una emergencia mientras los alumnos se encuentren en recreo u horario de colación (almuerzo), todos deberán concurrir a la Zona de Seguridad, los profesores jefes tomarán sus jefaturas y los Funcionarios que están ya sea en la sala de profesores u oficinas, se dirigirán rápidamente al patio. (Zona de Seguridad).
- b. Durante el desarrollo de algún acto cívico o ceremonia institucional, en el Gimnasio, con participación de parte del alumnado, personal y/o apoderados, se resguardarán en la cancha y finalizado el evento, evacuarán rápidamente, pero en calma al patio, Zona de Seguridad.
- c. En ese lugar esperarán instrucciones.

3.2.- Estando en actividades Extraescolares:

- a. Todos los alumnos deberán proceder de igual forma de como si estuviesen en recreo u horario de colación, a cargo del profesor o monitor.
- b. Se deberá esperar instrucciones a seguir de parte del profesor o asistente de la Educación que se encuentre en el lugar.
- c. Si procede a la evacuación externa, ésta será dado por el profesor o monitor a cargo de la actividad, o en su efecto por un asistente de la Educación de turno.

4.- PROCEDIMIENTO EN CASO DE SISMO (ASISTENTES Y RESTO DE PERSONAL):

- a. Todo el personal deberá concurrir de manera rápida e inmediata a la Zona de Seguridad establecida.
- b. Se asignará a un inspector y/o Auxiliar la responsabilidad de cortar la electricidad del Establecimiento en el Panel principal que está ubicado en el sector del Gimnasio al aire libre (área sur).
- c. Cualquier docente o asistente que se dirija a la Zona de Seguridad al momento del sismo, deberá cooperar con revisar salas, laboratorios, oficinas y/o pasillos cerciorándose que no queden alumnos o alguna persona sin poder dirigirse al Punto de encuentro.



IV.- ANEXOS

1.- Mapas de Evacuación

A continuación, se presentan los Mapas de Evacuación a la Zona de Seguridad del Establecimiento, en caso de Emergencias. Se colocarán en los puntos estratégicos de cada sector, ya que se deben visualizar a toda la Comunidad Educativa.

El orden de éstos es geográficamente de Norte a Sur, comenzando desde las Salas de clases, Talleres, Laboratorios y edificios en general, que están más cercanas a calle Cobija, desplazándonos hasta el sector sur, ubicado por Av. Grecia:

1) ZONA NORTE:

a. Evacuación Sala de Computación E. Media, invernadero, Sala de Música

Mapa de Evacuación

Usted se encuentra aquí

Dirijase aquí

Recomendaciones

- ⇒ **Al sentir la alarma dirigirse inmediatamente a la zona de seguridad indicada en el plano**
- ⇒ **Mantenga la calma.**
- ⇒ **Siga las instrucciones del personal institucional o de seguridad.**
- ⇒ **De ser posible brinde apoyo a personas de la tercera edad, mujeres embarazadas y niños.**

Fotografía aérea del colegio

Fotografía de referencia



b. Evacuación Multitaller, Sala Integración, Lab. Computación EB

Mapa de Evacuación



Usted se encuentra aquí

Dirijase aquí

Recomendaciones

- ⇒ **Al sentir la alarma dirigirse inmediatamente a la zona de seguridad indicada en el plano**
- ⇒ **Mantenga la calma.**
- ⇒ **Siga las instrucciones del personal institucional o de seguridad.**
- ⇒ **De ser posible brinde apoyo a personas de la tercera edad, mujeres embarazadas y niños.**



Fotografía de referencia

c. Evacuación Laboratorios, comedor

Mapa de Evacuación



Usted se encuentra aquí

Dirijase aquí

Recomendaciones

- ⇒ **Al sentir la alarma dirigirse inmediatamente a la zona de seguridad indicada en el plano**
- ⇒ **Mantenga la calma.**
- ⇒ **Siga las instrucciones del personal institucional o de seguridad.**
- ⇒ **De ser posible brinde apoyo a personas de la tercera edad, mujeres embarazadas y niños.**



Fotografía de referencia



Colegio Padre Alberto Hurtado

Confesional Católico – Particular Subvencionado - Calama

d. Evacuación Capilla

Mapa de Evacuación



Usted se encuentra aquí

Dirijase aquí

Recomendaciones

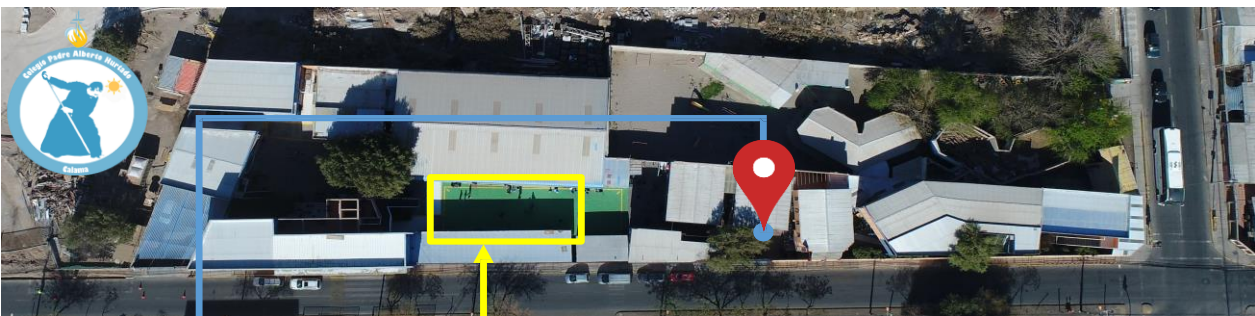
- ⇒ Al sentir la alarma dirigirse inmediatamente a la zona de seguridad indicada en el plano
- ⇒ Mantenga la calma.
- ⇒ Siga las instrucciones del personal institucional o de seguridad.
- ⇒ De ser posible brinde apoyo a personas de la tercera edad, mujeres embarazadas y niños.



Fotografía de referencia

e. Evacuación Zona de Baños, Sala N°3, Sala Profesores

Mapa de Evacuación

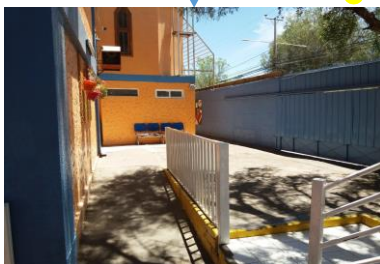


Usted se encuentra aquí

Dirijase aquí

Recomendaciones

- ⇒ Al sentir la alarma dirigirse inmediatamente a la zona de seguridad indicada en el plano
- ⇒ Mantenga la calma.
- ⇒ Siga las instrucciones del personal institucional o de seguridad.
- ⇒ De ser posible brinde apoyo a personas de la tercera edad, mujeres embarazadas y niños.



Fotografía de referencia

INSPECTORÍA GENERAL – AREA DE SEGURIDAD Y PREVENCIÓN DE RIESGOS

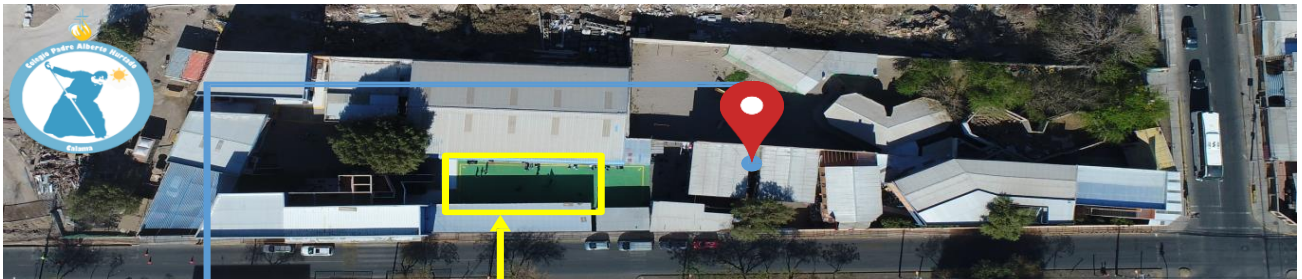
Colegio Padre Hurtado LTDA. Av. Grecia 1188, Calama – Fono Fax 2342567 – Email: contenido@ctcinternet.cl



2) ZONA CENTRAL:

a. Evacuación Salas de Clases 3º y 4º Básico

Mapa de Evacuación



Usted se encuentra aquí

Diríjase aquí



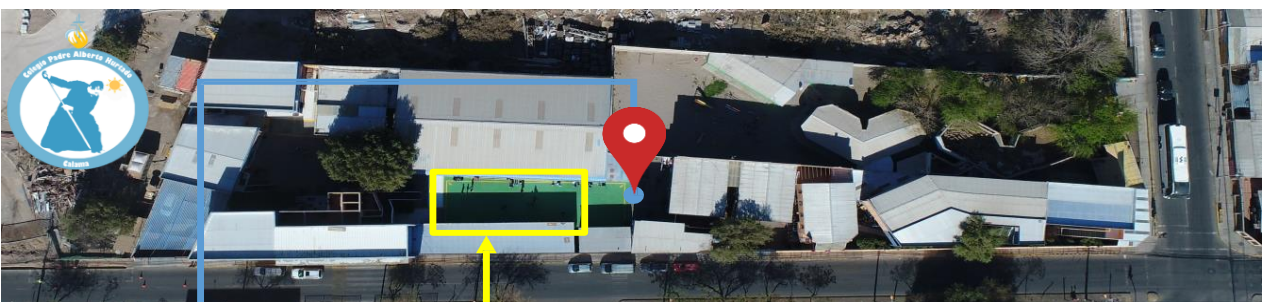
Fotografía de referencia

Recomendaciones

- ⇒ Al sentir la alarma dirigirse inmediatamente a la zona de seguridad indicada en el plano
- ⇒ Mantenga la calma.
- ⇒ Siga las instrucciones del personal institucional o de seguridad.
- ⇒ De ser posible brinde apoyo a personas de la tercera edad, mujeres embarazadas y niños.

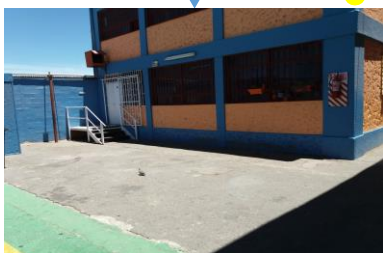
b. Evacuación Sala N°6, Kiosco, Sala Auxiliar

Mapa de Evacuación



Usted se encuentra aquí

Diríjase aquí



Fotografía de referencia

Recomendaciones

- ⇒ Al sentir la alarma dirigirse inmediatamente a la zona de seguridad indicada en el plano
- ⇒ Mantenga la calma.
- ⇒ Siga las instrucciones del personal institucional o de seguridad.
- ⇒ De ser posible brinde apoyo a personas de la tercera edad, mujeres embarazadas y niños.



3) ZONA SUR:

a. Evacuación Hall Entrada, Sala Hall, Biblioteca/ C.R.A.:

Mapa de Evacuación



Usted se encuentra aquí

Dirijase aquí

Recomendaciones

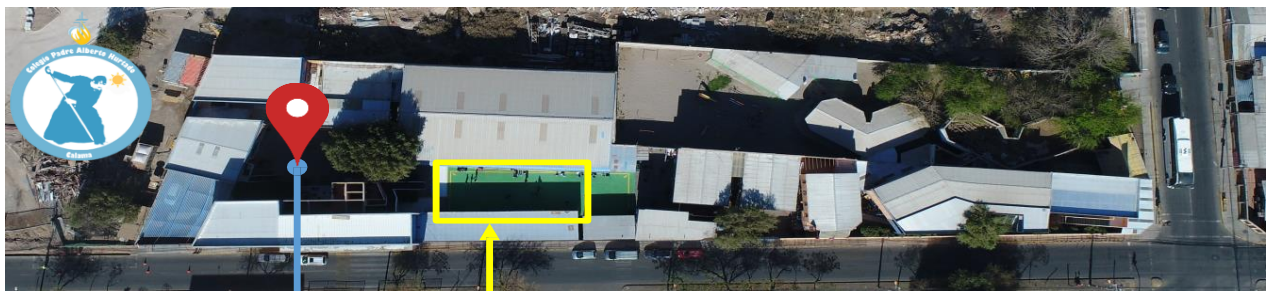
- ⇒ Al sentir la alarma dirigirse inmediatamente a la zona de seguridad indicada en el plano
- ⇒ Mantenga la calma.
- ⇒ Siga las instrucciones del personal institucional o de seguridad.
- ⇒ De ser posible brinde apoyo a personas de la tercera edad, mujeres embarazadas y niños.



Fotografía de referencia

b. Evacuación Patio Sur:

Mapa de Evacuación



Usted se encuentra aquí

Dirijase aquí

Recomendaciones

- ⇒ Al sentir la alarma dirigirse inmediatamente a la zona de seguridad indicada en el plano
- ⇒ Mantenga la calma.
- ⇒ Siga las instrucciones del personal institucional o de seguridad.
- ⇒ De ser posible brinde apoyo a personas de la tercera edad, mujeres embarazadas y niños.



Fotografía de referencia



c. Evacuación Segundo Piso Sur:

Mapa de Evacuación



Fotografía aérea del colegio

Usted se encuentra aquí

Diríjase aquí

Recomendaciones

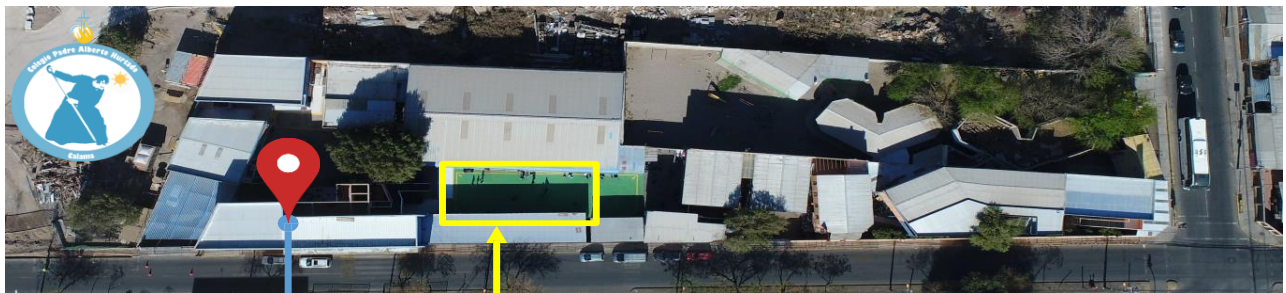
- ⇒ **Al sentir la alarma dirigirse inmediatamente a la zona de seguridad indicada en el plano**
- ⇒ **Mantenga la calma.**
- ⇒ **Siga las instrucciones del personal institucional o de seguridad.**
- ⇒ **De ser posible brinde apoyo a personas de la tercera edad, mujeres embarazadas y niños.**



Fotografía de referencia

d. Evacuación Tercer Piso:

Mapa de Evacuación



Fotografía aérea del colegio

Usted se encuentra aquí

Diríjase aquí

Recomendaciones

- ⇒ **Al sentir la alarma dirigirse inmediatamente a la zona de seguridad indicada en el plano**
- ⇒ **Mantenga la calma.**
- ⇒ **Siga las instrucciones del personal institucional o de seguridad.**
- ⇒ **De ser posible brinde apoyo a personas de la tercera edad, mujeres embarazadas y niños.**

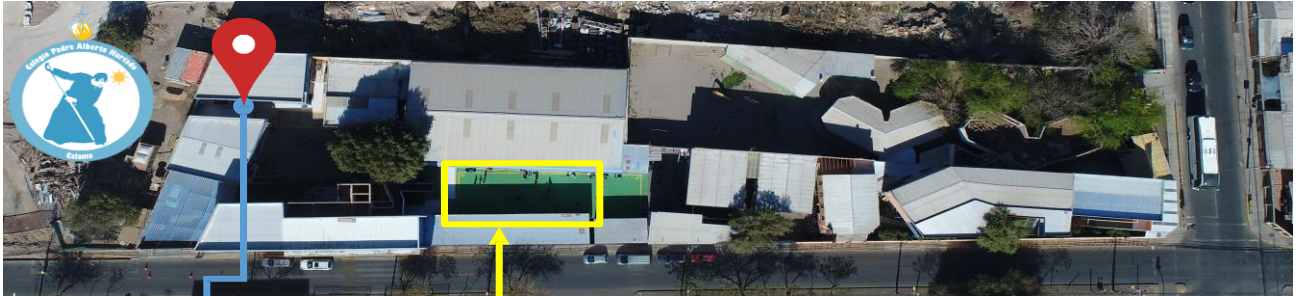


Fotografía de referencia



e. Evacuación Sala Nº13, Sala Extraescolar, Enfermería, Sala Nº14:

Mapa de Evacuación



Usted se encuentra aquí

Diríjase aquí

Recomendaciones

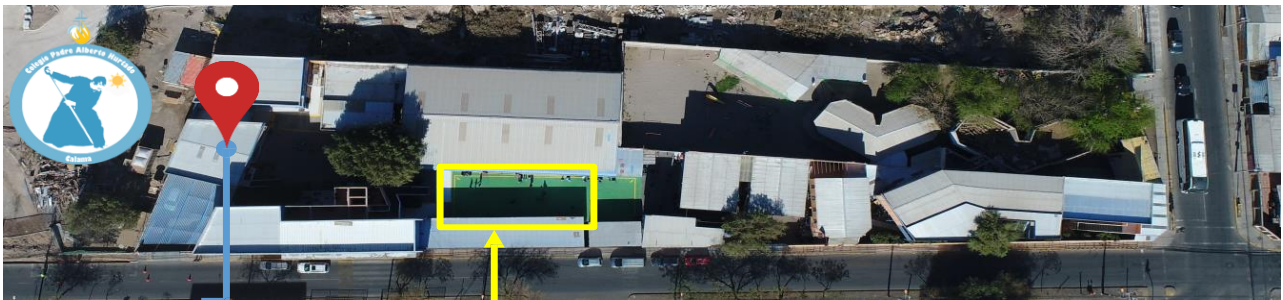
- ⇒ **Al sentir la alarma dirigirse inmediatamente a la zona de seguridad indicada en el plano**
- ⇒ **Mantenga la calma.**
- ⇒ **Siga las instrucciones del personal institucional o de seguridad.**
- ⇒ **De ser posible brinde apoyo a personas de la tercera edad, mujeres embarazadas y niños.**



Fotografía de referencia

f. Evacuación Oficinas Administrativas:

Mapa de Evacuación

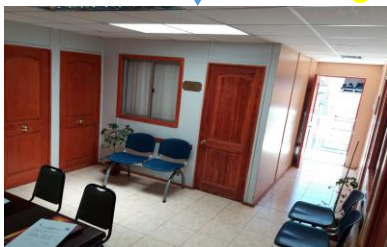


Usted se encuentra aquí

Diríjase aquí

Recomendaciones

- ⇒ **Al sentir la alarma dirigirse inmediatamente a la zona de seguridad indicada en el plano**
- ⇒ **Mantenga la calma.**
- ⇒ **Siga las instrucciones del personal institucional o de seguridad.**
- ⇒ **De ser posible brinde apoyo a personas de la tercera edad, mujeres embarazadas y niños.**



Fotografía de referencia



g. Evacuación Estacionamiento:

Mapa de Evacuación



Fotografía aérea del colegio

Usted se encuentra aquí

Diríjase aquí

Recomendaciones

- ⇒ Al sentir la alarma diríjase inmediatamente a la zona de seguridad indicada en el plano
- ⇒ Mantenga la calma.
- ⇒ Siga las instrucciones del personal institucional o de seguridad.
- ⇒ De ser posible brinde apoyo a personas de la tercera edad, mujeres embarazadas y niños.



Fotografía de referencia

Codificación: CPAHPDR010

REALIZADO POR:	VISADO POR:	AUTORIZADO POR:
Angelo Faez Hernández	Ricardo Güemes Robles	Alberto Sánchez Órdenes
<i>Ing. En Prev. de Riesgos</i>	<i>Inspector Gral. y Encargado Convivencia Escolar</i>	<i>Director</i>
Fecha: Diciembre 2023	Fecha: Diciembre 2023	Fecha: Diciembre 2023