



**Colegio Padre Alberto Hurtado**  
*Confesional Católico – Particular Subvencionado - Calama*

# PLAN EN CASO DE INCENDIO



## ÍNDICE

<b>NÚMEROS DE EMERGENCIA: (ABC de la Emergencia) .....</b>	<b>3</b>
<b>COMITÉ DE SEGURIDAD ESCOLAR: .....</b>	<b>3</b>
<b>1.- ALARMA DE PLAN DE EVACUACIÓN: .....</b>	<b>4</b>
<b>2.- MODALIDAD DE EVACUACIÓN: .....</b>	<b>4</b>
<b>4.- PROCEDIMIENTO EN CASO DE INCENDIO: .....</b>	<b>4</b>
<b>IV.- ANEXOS .....</b>	<b>7</b>
<b>1.- Mapas de Evacuación .....</b>	<b>7</b>



# Colegio Padre Alberto Hurtado

Confesional Católico – Particular Subvencionado - Calama

## NÚMEROS DE EMERGENCIA: (ABC de la Emergencia)

INSTITUCIONES	NÚMEROS
Ambulancia	131
Bomberos	132
Carabineros	133
Plan Cuadrante (Cuadrante 5)	+56984288795
Policía De Investigaciones (P.D.I.)	134

### COMITÉ DE SEGURIDAD ESCOLAR:

**Director del Establecimiento:**

Sr. Alberto Sánchez Ordenes

**Insp. General y Conv. Escolar:**

Sr. Ricardo Güemes Robles

**Ing. En Prevención de Riesgos:**

Sr. Angelo Faez Hernández

**Representante CPHS:**

Sr. Sebastián Araya Ayala

**Representante Docentes:**

Sr. Nicolás Rodríguez Miles

**Representantes Asistentes de la Educación:**

Sra. Valeria Caro Muñoz

**Representante Centro General de Padres:**

Sr. Jorge Zelada Gutiérrez

**Representante del Centro de Alumnos:**



# Colegio Padre Alberto Hurtado

Confesional Católico – Particular Subvencionado - Calama

## 1.- ALARMA DE PLAN DE EVACUACIÓN:

En caso de cualquier emergencia se escuchará una **sirena exclusiva para señalar la ocurrencia de un evento** y toda persona que se encuentre en el Establecimiento Educacional deberá concurrir a la Zona de Seguridad, de no haber electricidad, la señal será dada por toques intermitentes de campana y/o también mediante un megáfono. Sólo estando todas las personas en la Zona de Seguridad se impartirán las instrucciones a seguir, estas las dará el Inspector General o el Encargado de Seguridad.

## 2.- MODALIDAD DE EVACUACIÓN:

- a) Se interrumpen en forma inmediata cualquier actividad que se esté realizando.
- b) Toda evacuación de las dependencias del Colegio debe conducir a las personas hacia la Zona De Seguridad.
- c) Toda persona que se encuentre en el Establecimiento Educacional al momento de ocurrir un evento (simulado o real) debe concurrir a la Zona de Seguridad en forma rápida y tranquila. Los Alumnos deben hacerlo sin ningún elemento en sus manos.
- d) Una vez concurrido el evento (simulado o real) el Comité de Emergencia mediante el Encargado de Seguridad verificará que existen las condiciones para volver a las actividades normales o dispondrá la evacuación del colegio hacía el sector de Estacionamiento de Mall Paseo Grecia.

## 4.- PROCEDIMIENTO EN CASO DE INCENDIO:

- a) La persona que detecte un siniestro de esta característica deberá dar aviso al funcionario más cercano que encuentre en ese momento.
- b) Se deberá dar aviso en inspección de la ocurrencia del siniestro.
- c) Llamar a Bomberos (132), a cargo de Secretaría.
- d) Una vez dada la alerta de incendio se debe proceder a evacuar las dependencias mas cercanas y dirigirse hacia la Zona de Seguridad, cada docente con su curso a cargo y siguiendo los pasos indicados por el personal al mando de la emergencia.
- e) Si por causa del siniestro se ve imposibilitado(a) de llegar a la Zona de Seguridad debe dar aviso a la persona que se encuentre cercana a usted y fuera de peligro, para que esta de aviso al Encargado de Seguridad y se proceda a efectuar su evacuación.



# Colegio Padre Alberto Hurtado

Confesional Católico – Particular Subvencionado - Calama

- f) Si el siniestro se encuentra en la Zona de Seguridad, todas las personas deberán reunirse en el área sur del establecimiento, en el mismo orden establecido.
- g) Alejarse lo más posible del lugar de peligro y mantener la calma.
- h) Sólo podrán accionar los elementos de seguridad para estos casos (extintores y red húmeda) las personas autorizadas y designadas para tal efecto.
- i) Si ve personas atrapadas en el lugar del siniestro de aviso de inmediato al Encargado de Seguridad, no trate de actuar por si solo.

#### 4.1.- Si un funcionario o alumno no puede evacuar, porque el fuego lo impide:

1. No abra las puertas de forma impetuosa, toque de forma cuidadosa la puerta, si se siente caliente puede haber llamas del otro lado.
2. Desplácese gateando, de esta forma le llegará menos humo.
3. Proteja su nariz y boca, de ser posible hágalo con un paño húmedo.
4. En caso de verse aislado, acérquese a una ventana y avise de su presencia (Habilitar kit de emergencia).

#### 4.2.- Uso de Extintores:

La manipulación de los extintores, estará a cargo de Funcionarios autorizados para usarlos, sin perjuicio que en caso de su ausencia, cualquier persona podrá descargarlo.

#### **Ubicación de los extintores y sus responsables:**

EDIFICIO   SECTOR	CANTIDAD	PISO	RESPONSABLE
Multitaller y Labs. Comp.   NORTE	3	SEGUNDO	Prof., Aux., Insp.
Laboratorio Cs.   NORTE	2	PRIMERO	Prof., Aux., Insp.
Sector Baños	1	PRIMERO	Prof., Aux., Insp.
Salas Nº 4 Y 5   NTE	1	SEGUNDO	Prof., Aux., Insp.
Sala Nº 6   NORTE	1	PRIMERO	Prof., Aux., Insp.
Int. Gimnasio   SUR	1	PRIMERO	Prof., Aux., Insp.
Hall Entrada   SUR	1	PRIMERO	Prof., Aux., Insp.



## Colegio Padre Alberto Hurtado

2º Piso   SUR	1	SEGUNDO	Prof., Aux., Insp.
3º Piso   SUR	1	TERCERO	Prof., Aux., Insp.
Of. Admin.   SUR	1	SEGUNDO	Prof., Aux., Insp.
Sala Nº 13   SUR	1	SEGUNDO	Prof., Aux., Insp.
Estacionamiento	1	PRIMERO	Prof., Aux., Insp.

### 4.3.- Uso de Red contra incendio:

La manipulación de la red contra incendio, estará a cargo exclusivamente de Bomberos, ya que si fuere el caso, sólo se dispondrá de su uso cuando se presente un Incendio declarado. Si no fuera éste, solo se estará permitida la manipulación de extintores para amago de incendio.

EDIFICIO   SECTOR	CANTIDAD	PISO	RESPONSABLE
Invernadero   NTE	1	PRIMERO	Prof., Aux., Insp.
HALL   SUR	1	PRIMERO	Prof., Aux., Insp.
2º Piso   SUR	1	SEGUNDO	Prof., Aux., Insp.
3º Piso   SUR	1	TERCERO	Prof., Aux., Insp.
Estacionam.   SUR	1	PRIMERO	Prof., Aux., Insp.



## IV.- ANEXOS

### 1.- Mapas de Evacuación

A continuación, se presentan los Mapas de Evacuación a la Zona de Seguridad del Establecimiento, en caso de Emergencias. Se colocarán en los puntos estratégicos de cada sector, ya que se deben visualizar a toda la Comunidad Educativa.

El orden de éstos es geográficamente de Norte a Sur, comenzando desde las Salas de clases, Talleres, Laboratorios y edificios en general, que están más cercanas a calle Cobija, desplazándonos hasta el sector sur, ubicado por Av. Grecia:

#### 1) ZONA NORTE:

- a. Evacuación Sala de Computación E. Media, invernadero, Sala de Música

### Mapa de Evacuación

Usted se encuentra aquí

Diríjase aquí

Recomendaciones

- ⇒ **Al sentir la alarma dirigirse inmediatamente a la zona de seguridad indicada en el plano**
- ⇒ **Mantenga la calma.**
- ⇒ **Siga las instrucciones del personal institucional o de seguridad.**
- ⇒ **De ser posible brinde apoyo a personas de la tercera edad, mujeres embarazadas y niños.**

Fotografía aérea del colegio

Fotografía de referencia



b. Evacuación Multitaller, Sala Integración, Lab. Computación EB

**Mapa de Evacuación**

Usted se encuentra aquí

Dirijase aquí

Recomendaciones

- ⇒ **Al sentir la alarma dirigirse inmediatamente a la zona de seguridad indicada en el plano**
- ⇒ **Mantenga la calma.**
- ⇒ **Siga las instrucciones del personal institucional o de seguridad.**
- ⇒ **De ser posible brinde apoyo a personas de la tercera edad, mujeres embarazadas y niños.**

Fotografía de referencia

c. Evacuación Laboratorios, comedor

**Mapa de Evacuación**

Usted se encuentra aquí

Dirijase aquí

Recomendaciones

- ⇒ **Al sentir la alarma dirigirse inmediatamente a la zona de seguridad indicada en el plano**
- ⇒ **Mantenga la calma.**
- ⇒ **Siga las instrucciones del personal institucional o de seguridad.**
- ⇒ **De ser posible brinde apoyo a personas de la tercera edad, mujeres embarazadas y niños.**

Fotografía de referencia



# Colegio Padre Alberto Hurtado

Confesional Católico – Particular Subvencionado - Calama

## d. Evacuación Capilla

### Mapa de Evacuación



Usted se encuentra aquí

Diríjase aquí

Recomendaciones

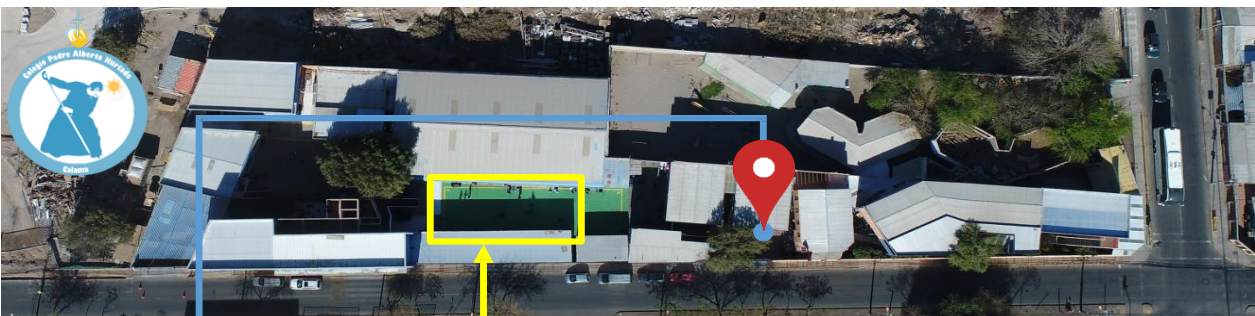
- ⇒ Al sentir la alarma dirigirse inmediatamente a la zona de seguridad indicada en el plano
- ⇒ Mantenga la calma.
- ⇒ Siga las instrucciones del personal institucional o de seguridad.
- ⇒ De ser posible brinde apoyo a personas de la tercera edad, mujeres embarazadas y niños.



Fotografía de referencia

## e. Evacuación Zona de Baños, Sala N°3, Sala Profesores

### Mapa de Evacuación

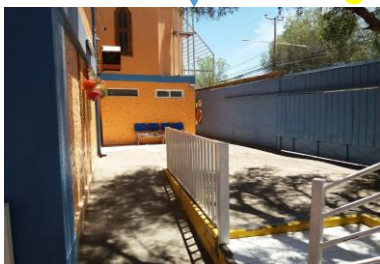


Usted se encuentra aquí

Diríjase aquí

Recomendaciones

- ⇒ Al sentir la alarma dirigirse inmediatamente a la zona de seguridad indicada en el plano
- ⇒ Mantenga la calma.
- ⇒ Siga las instrucciones del personal institucional o de seguridad.
- ⇒ De ser posible brinde apoyo a personas de la tercera edad, mujeres embarazadas y niños.



Fotografía de referencia

INSPECTORÍA GENERAL – AREA DE SEGURIDAD Y PREVENCIÓN DE RIESGOS

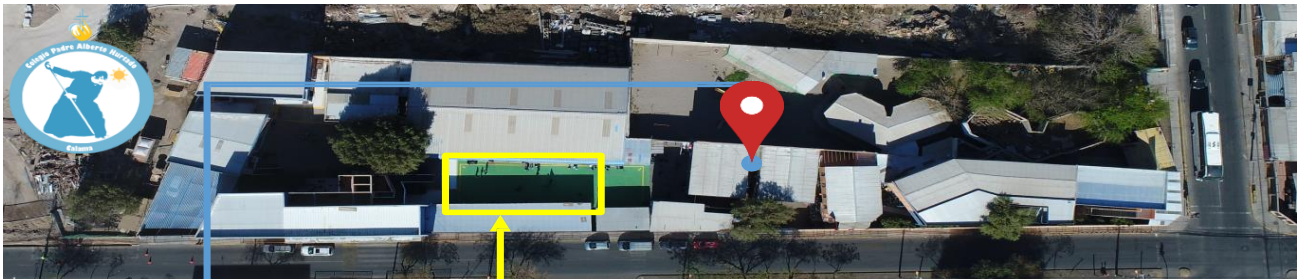
Colegio Padre Hurtado LTDA. Av. Grecia 1188, Calama – Fono Fax 2342567 – Email: [contenido@ctcinternet.cl](mailto:contenido@ctcinternet.cl)



## 2) ZONA CENTRAL:

### a. Evacuación Salas de Clases 3º y 4º Básico

#### Mapa de Evacuación



Usted se encuentra aquí

Diríjase aquí



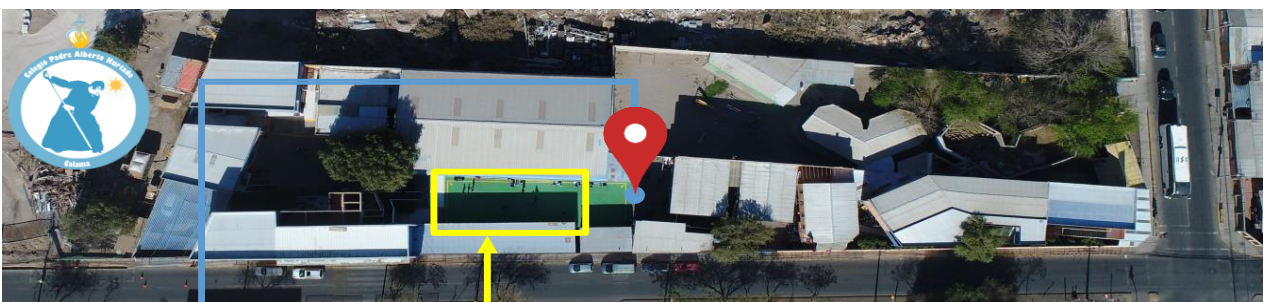
Fotografía de referencia

Recomendaciones

- ⇒ Al sentir la alarma dirigirse inmediatamente a la zona de seguridad indicada en el plano
- ⇒ Mantenga la calma.
- ⇒ Siga las instrucciones del personal institucional o de seguridad.
- ⇒ De ser posible brinde apoyo a personas de la tercera edad, mujeres embarazadas y niños.

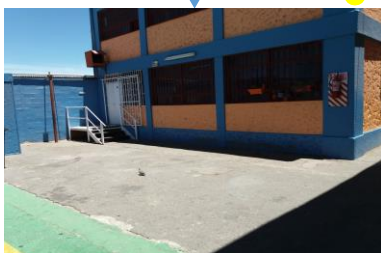
### b. Evacuación Sala N°6, Kiosco, Sala Auxiliar

#### Mapa de Evacuación



Usted se encuentra aquí

Diríjase aquí



Fotografía de referencia

Recomendaciones

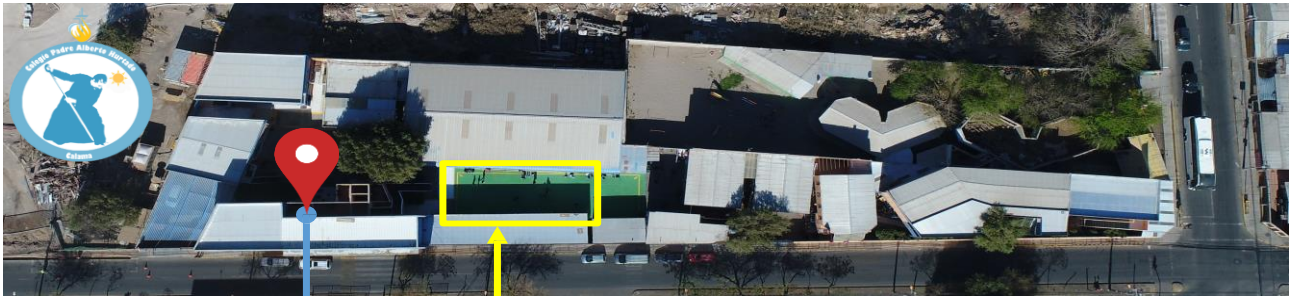
- ⇒ Al sentir la alarma dirigirse inmediatamente a la zona de seguridad indicada en el plano
- ⇒ Mantenga la calma.
- ⇒ Siga las instrucciones del personal institucional o de seguridad.
- ⇒ De ser posible brinde apoyo a personas de la tercera edad, mujeres embarazadas y niños.



3) ZONA SUR:

a. Evacuación Hall Entrada, Sala Hall, Biblioteca/ C.R.A.:

**Mapa de Evacuación**



Usted se encuentra aquí

Dirijase aquí

Recomendaciones

- ⇒ Al sentir la alarma dirigirse inmediatamente a la zona de seguridad indicada en el plano
- ⇒ Mantenga la calma.
- ⇒ Siga las instrucciones del personal institucional o de seguridad.
- ⇒ De ser posible brinde apoyo a personas de la tercera edad, mujeres embarazadas y niños.



Fotografía de referencia

b. Evacuación Patio Sur:

**Mapa de Evacuación**



Usted se encuentra aquí

Dirijase aquí

Recomendaciones

- ⇒ Al sentir la alarma dirigirse inmediatamente a la zona de seguridad indicada en el plano
- ⇒ Mantenga la calma.
- ⇒ Siga las instrucciones del personal institucional o de seguridad.
- ⇒ De ser posible brinde apoyo a personas de la tercera edad, mujeres embarazadas y niños.

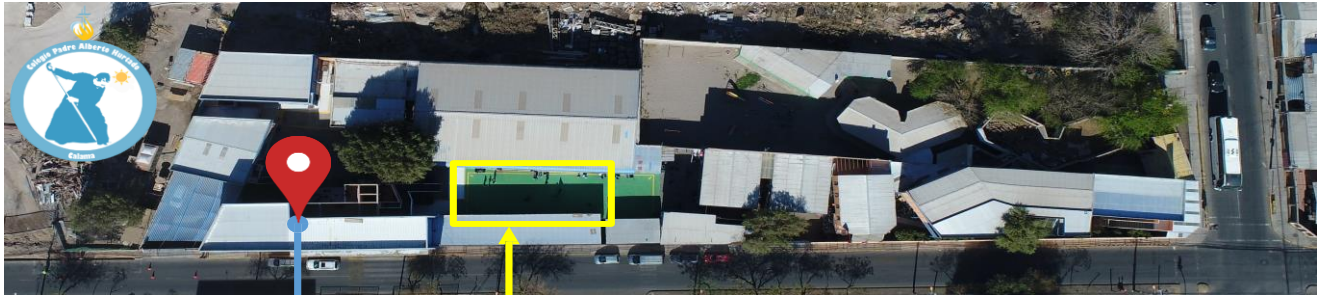


Fotografía de referencia



c. Evacuación Segundo Piso Sur:

**Mapa de Evacuación**



Fotografía aérea del colegio

Usted se encuentra aquí

Diríjase aquí

Recomendaciones

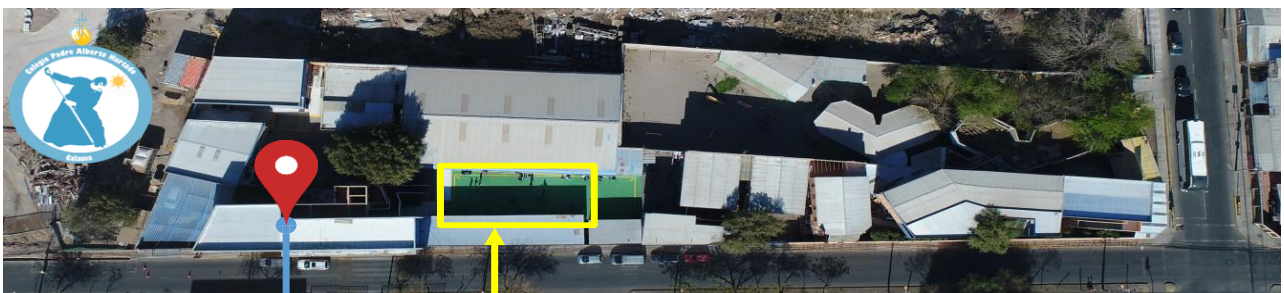
- ⇒ **Al sentir la alarma dirigirse inmediatamente a la zona de seguridad indicada en el plano**
- ⇒ **Mantenga la calma.**
- ⇒ **Siga las instrucciones del personal institucional o de seguridad.**
- ⇒ **De ser posible brinde apoyo a personas de la tercera edad, mujeres embarazadas y niños.**



Fotografía de referencia

d. Evacuación Tercer Piso:

**Mapa de Evacuación**



Fotografía aérea del colegio

Usted se encuentra aquí

Diríjase aquí

Recomendaciones

- ⇒ **Al sentir la alarma dirigirse inmediatamente a la zona de seguridad indicada en el plano**
- ⇒ **Mantenga la calma.**
- ⇒ **Siga las instrucciones del personal institucional o de seguridad.**
- ⇒ **De ser posible brinde apoyo a personas de la tercera edad, mujeres embarazadas y niños.**

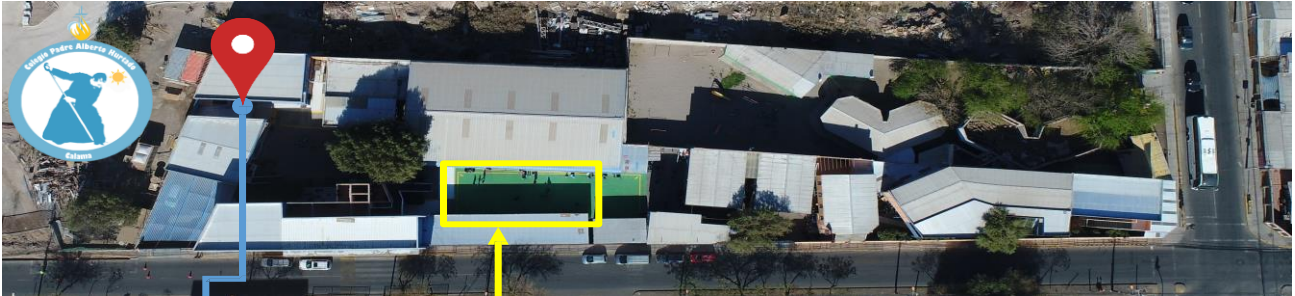


Fotografía de referencia



e. Evacuación Sala N°13, Sala Extraescolar, Enfermería, Sala N°14:

### Mapa de Evacuación



Usted se encuentra aquí

Diríjase aquí

Recomendaciones

- ⇒ **Al sentir la alarma dirigirse inmediatamente a la zona de seguridad indicada en el plano**
- ⇒ **Mantenga la calma.**
- ⇒ **Siga las instrucciones del personal institucional o de seguridad.**
- ⇒ **De ser posible brinde apoyo a personas de la tercera edad, mujeres embarazadas y niños.**



Fotografía de referencia

f. Evacuación Oficinas Administrativas:

### Mapa de Evacuación

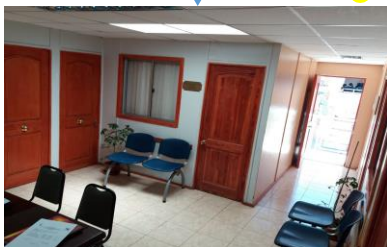


Usted se encuentra aquí

Diríjase aquí

Recomendaciones

- ⇒ **Al sentir la alarma dirigirse inmediatamente a la zona de seguridad indicada en el plano**
- ⇒ **Mantenga la calma.**
- ⇒ **Siga las instrucciones del personal institucional o de seguridad.**
- ⇒ **De ser posible brinde apoyo a personas de la tercera edad, mujeres embarazadas y niños.**



Fotografía de referencia



g. Evacuación Estacionamiento:

**Mapa de Evacuación**



Fotografía aérea del colegio

Usted se encuentra aquí

Diríjase aquí

Recomendaciones

- ⇒ Al sentir la alarma diríjase inmediatamente a la zona de seguridad indicada en el plano
- ⇒ Mantenga la calma.
- ⇒ Siga las instrucciones del personal institucional o de seguridad.
- ⇒ De ser posible brinde apoyo a personas de la tercera edad, mujeres embarazadas y niños.



Fotografía de referencia

**Codificación: CPAHPDR011**

REALIZADO POR:	VISADO POR:	AUTORIZADO POR:
<b>Angelo Faez Hernández</b>	<b>Ricardo Güemes Robles</b>	<b>Alberto Sánchez Órdenes</b>
<i>Ing. En Prev. de Riesgos</i>	<i>Inspector Gral. y Encargado Convivencia Escolar</i>	<i>Director</i>
Fecha: Diciembre 2023	Fecha: Diciembre 2023	Fecha: Diciembre 2023