



**Colegio Padre Alberto Hurtado**  
*Confesional Católico – Particular Subvencionado - Calama*

# PLAN EN CASO DE TEMPORAL DE VIENTO Y LLUVIA



## ÍNDICE

<b>NÚMEROS DE EMERGENCIA: (ABC de la Emergencia) .....</b>	<b>3</b>
<b>COMITÉ DE SEGURIDAD ESCOLAR: .....</b>	<b>3</b>
<b>1.- PROCEDIMIENTO EN CASO DE TEMPORALES DE VIENTO:.....</b>	<b>4</b>
<b>2.- PROCEDIMIENTO EN CASO DE LLUVIA:.....</b>	<b>4</b>
<b>IV.- ANEXOS .....</b>	<b>6</b>
<b>1.- Mapas de Evacuación .....</b>	<b>6</b>



# Colegio Padre Alberto Hurtado

Confesional Católico – Particular Subvencionado - Calama

## NÚMEROS DE EMERGENCIA: (ABC de la Emergencia)

INSTITUCIONES	NÚMEROS
Ambulancia	131
Bomberos	132
Carabineros	133
Plan Cuadrante (Cuadrante 5)	+56984288795
Policía De Investigaciones (P.D.I.)	134

### COMITÉ DE SEGURIDAD ESCOLAR:

**Director del Establecimiento:**

Sr. Alberto Sánchez Ordenes

**Insp. General y Conv. Escolar:**

Sr. Ricardo Güemes Robles

**Ing. En Prevención de Riesgos:**

Sr. Angelo Faez Hernández

**Representante CPHS:**

Sr. Sebastián Araya Ayala

**Representante Docentes:**

Sr. Nicolás Rodríguez Miles

**Representantes Asistentes de la Educación:**

Sra. Valeria Caro Muñoz

**Representante Centro General de Padres:**

Sr. Jorge Zelada Gutiérrez

**Representante del Centro de Alumnos:**

Srta. Carolina Chamorro Suárez



# Colegio Padre Alberto Hurtado

Confesional Católico – Particular Subvencionado - Calama

## 1.- PROCEDIMIENTO EN CASO DE TEMPORALES DE VIENTO:

- a) Dependiendo de la magnitud del temporal y los riesgos a los que se exponen las personas, el Encargado de Seguridad adoptará el procedimiento a seguir, no permitiendo que los alumnos salgan de las salas de clases ya que esto aumenta el riesgo de accidente.
- b) Mantener la calma en todo momento.
- c) En caso de que la emergencia lo amerite, se asignará a un inspector y/o Auxiliar la responsabilidad de cortar la electricidad del Establecimiento en el Panel principal que está ubicado en el sector del Gimnasio al aire libre (área sur).
- d) Verificar los elementos sueltos que podrían ser arrastrados por el viento.
- e) Alejarse de ventanas.
- f) El director se contactará con las autoridades pertinentes con el fin de acatar las instrucciones comunales.
- g) En caso que las Autoridades determinen la suspensión de las actividades, los alumnos serán entregados personalmente a sus padres y/o apoderados dentro de las dependencias del colegio.
- h) Como recomendación, se sugiere hacer poda de los arboles en febrero y/o agosto, antes del tiempo de lluvias y vientos.

## 2.- PROCEDIMIENTO EN CASO DE LLUVIA:

- a) Dependiendo de la magnitud de la lluvia y los riesgos a los que se exponen las personas, el Encargado de Seguridad adoptará el procedimiento a seguir, luego de una reunión extraordinaria con el Comité de Seguridad Escolar, y así determinar en qué lugar del Establecimiento se asegurará la protección y refugio de los alumnos y la Comunidad Educativa.
- b) Se asignará a un inspector y/o Auxiliar la responsabilidad de cortar la electricidad del Establecimiento en el Panel principal que está ubicado en el sector del Gimnasio al aire libre (área sur).
- c) El equipo de aseo deberá colocar paños y trapos gruesos en las entradas de las salas, laboratorios y oficinas para impedir el ingreso de agua lluvia al interior de estas.
- d) Se deberá monitorear el estado de la infraestructura del establecimiento.
- e) El Director se contactará con las autoridades pertinentes con el fin de acatar las instrucciones comunales.



# Colegio Padre Alberto Hurtado

*Confesional Católico – Particular Subvencionado - Calama*

- f) En caso que las Autoridades determinen la suspensión de las actividades, los alumnos serán entregados personalmente a sus padres y/o apoderados dentro de las dependencias del colegio.



## IV.- ANEXOS

### 1.- Mapas de Evacuación

A continuación, se presentan los Mapas de Evacuación a la Zona de Seguridad del Establecimiento, en caso de Emergencias. Se colocarán en los puntos estratégicos de cada sector, ya que se deben visualizar a toda la Comunidad Educativa.

El orden de éstos es geográficamente de Norte a Sur, comenzando desde las Salas de clases, Talleres, Laboratorios y edificios en general, que están más cercanas a calle Cobija, desplazándonos hasta el sector sur, ubicado por Av. Grecia:

#### 1) ZONA NORTE:

##### a. Evacuación Sala de Computación E. Media, invernadero, Sala de Música

**Mapa de Evacuación**

Usted se encuentra aquí

Diríjase aquí

Recomendaciones

- ⇒ **Al sentir la alarma dirigirse inmediatamente a la zona de seguridad indicada en el plano**
- ⇒ **Mantenga la calma.**
- ⇒ **Siga las instrucciones del personal institucional o de seguridad.**
- ⇒ **De ser posible brinde apoyo a personas de la tercera edad, mujeres embarazadas y niños.**

Fotografía aérea del colegio

Fotografía de referencia



b. Evacuación Multitaller, Sala Integración, Lab. Computación EB

**Mapa de Evacuación**

Usted se encuentra aquí

Diríjase aquí

Recomendaciones

- ⇒ **Al sentir la alarma diríjase inmediatamente a la zona de seguridad indicada en el plano**
- ⇒ **Mantenga la calma.**
- ⇒ **Siga las instrucciones del personal institucional o de seguridad.**
- ⇒ **De ser posible brinde apoyo a personas de la tercera edad, mujeres embarazadas y niños.**

Fotografía de referencia

c. Evacuación Laboratorios, comedor

**Mapa de Evacuación**

Usted se encuentra aquí

Diríjase aquí

Recomendaciones

- ⇒ **Al sentir la alarma diríjase inmediatamente a la zona de seguridad indicada en el plano**
- ⇒ **Mantenga la calma.**
- ⇒ **Siga las instrucciones del personal institucional o de seguridad.**
- ⇒ **De ser posible brinde apoyo a personas de la tercera edad, mujeres embarazadas y niños.**

Fotografía de referencia



# Colegio Padre Alberto Hurtado

Confesional Católico – Particular Subvencionado - Calama

## d. Evacuación Capilla

### Mapa de Evacuación



Usted se encuentra aquí

Dirijase aquí

Recomendaciones

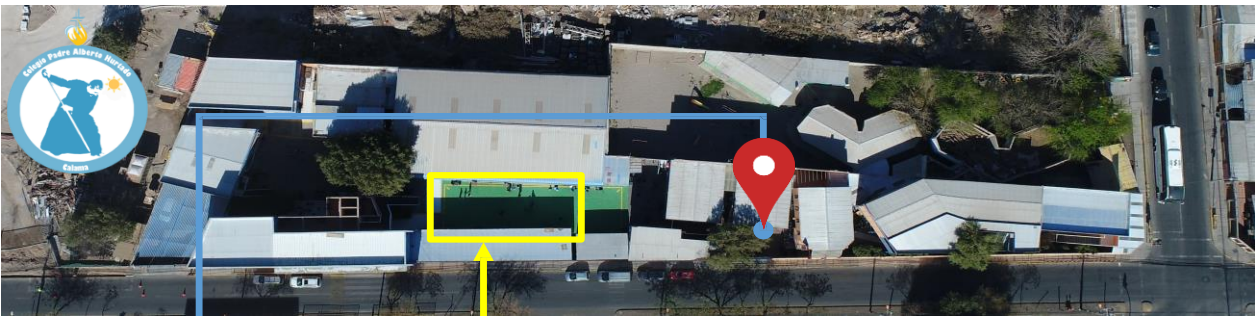
- ⇒ **Al sentir la alarma dirigirse inmediatamente a la zona de seguridad indicada en el plano**
- ⇒ **Mantenga la calma.**
- ⇒ **Siga las instrucciones del personal institucional o de seguridad.**
- ⇒ **De ser posible brinde apoyo a personas de la tercera edad, mujeres embarazadas y niños.**



Fotografía de referencia

## e. Evacuación Zona de Baños, Sala N°3, Sala Profesores

### Mapa de Evacuación



Usted se encuentra aquí

Dirijase aquí

Recomendaciones

- ⇒ **Al sentir la alarma dirigirse inmediatamente a la zona de seguridad indicada en el plano**
- ⇒ **Mantenga la calma.**
- ⇒ **Siga las instrucciones del personal institucional o de seguridad.**
- ⇒ **De ser posible brinde apoyo a personas de la tercera edad, mujeres embarazadas y niños.**



Fotografía de referencia

INSPECTORÍA GENERAL – AREA DE SEGURIDAD Y PREVENCIÓN DE RIESGOS

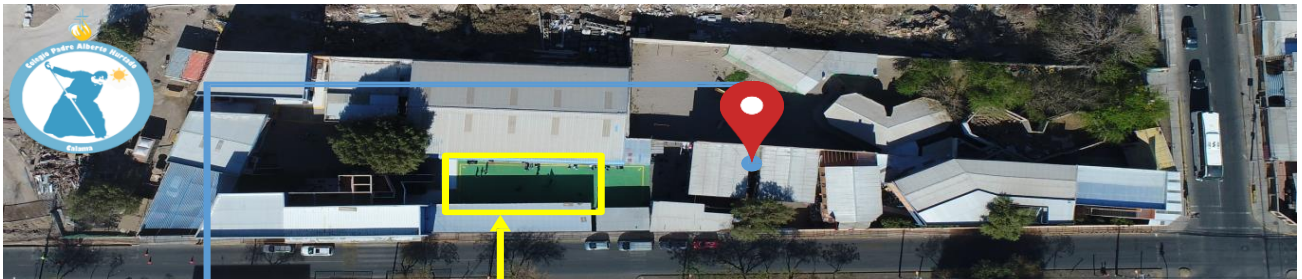
Colegio Padre Hurtado LTDA. Av. Grecia 1188, Calama – Fono Fax 2342567 – Email: [contenido@ctcinternet.cl](mailto:contenido@ctcinternet.cl)



2) ZONA CENTRAL:

a. Evacuación Salas de Clases 3º y 4º Básico

**Mapa de Evacuación**



Usted se encuentra aquí

Diríjase aquí



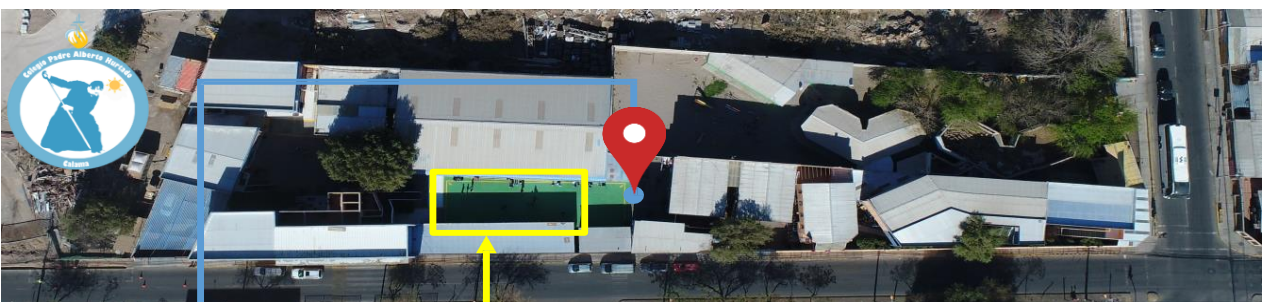
Fotografía de referencia

Recomendaciones

- ⇒ **Al sentir la alarma dirigirse inmediatamente a la zona de seguridad indicada en el plano**
- ⇒ **Mantenga la calma.**
- ⇒ **Siga las instrucciones del personal institucional o de seguridad.**
- ⇒ **De ser posible brinde apoyo a personas de la tercera edad, mujeres embarazadas y niños.**

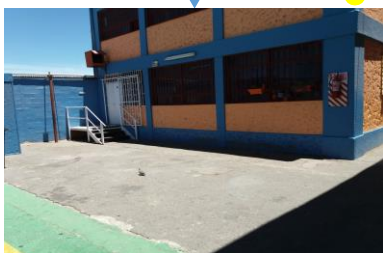
b. Evacuación Sala N°6, Kiosco, Sala Auxiliar

**Mapa de Evacuación**



Usted se encuentra aquí

Diríjase aquí



Fotografía de referencia

Recomendaciones

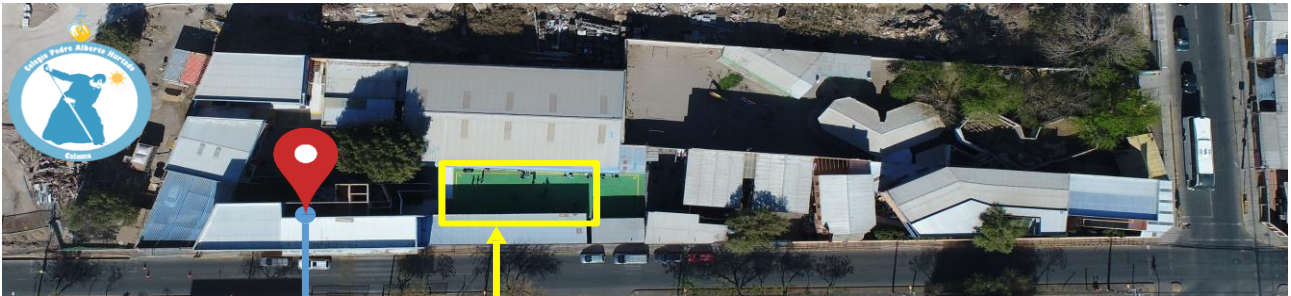
- ⇒ **Al sentir la alarma dirigirse inmediatamente a la zona de seguridad indicada en el plano**
- ⇒ **Mantenga la calma.**
- ⇒ **Siga las instrucciones del personal institucional o de seguridad.**
- ⇒ **De ser posible brinde apoyo a personas de la tercera edad, mujeres embarazadas y niños.**



3) ZONA SUR:

a. Evacuación Hall Entrada, Sala Hall, Biblioteca/ C.R.A.:

**Mapa de Evacuación**



Usted se encuentra aquí

Diríjase aquí

Recomendaciones

⇒ Al sentir la alarma dirigirse inmediatamente a la zona de seguridad indicada en el plano

⇒ Mantenga la calma.

⇒ Siga las instrucciones del personal institucional o de seguridad.

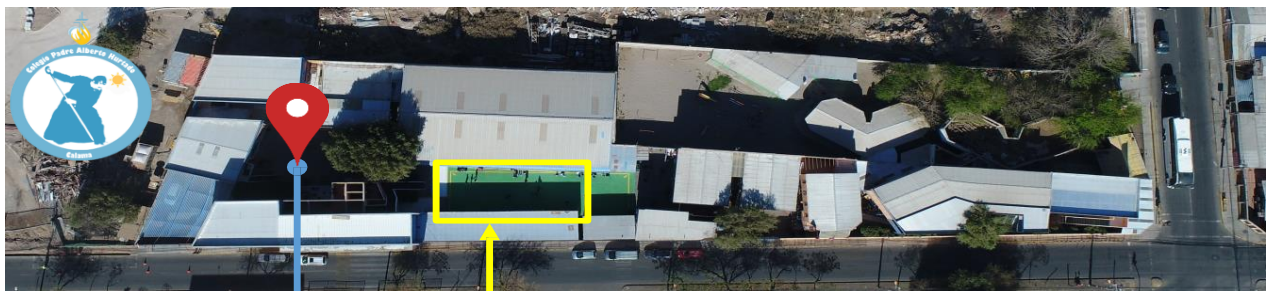
⇒ De ser posible brinde apoyo a personas de la tercera edad, mujeres embarazadas y niños.



Fotografía de referencia

b. Evacuación Patio Sur:

**Mapa de Evacuación**



Usted se encuentra aquí

Diríjase aquí

Recomendaciones

⇒ Al sentir la alarma dirigirse inmediatamente a la zona de seguridad indicada en el plano

⇒ Mantenga la calma.

⇒ Siga las instrucciones del personal institucional o de seguridad.

⇒ De ser posible brinde apoyo a personas de la tercera edad, mujeres embarazadas y niños.

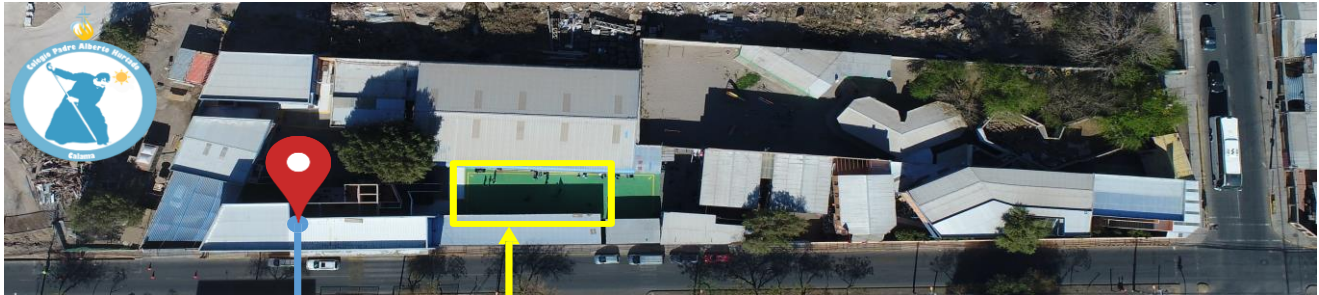


Fotografía de referencia



## c. Evacuación Segundo Piso Sur:

### Mapa de Evacuación



Fotografía aérea del colegio

Usted se encuentra aquí

Diríjase aquí

Recomendaciones

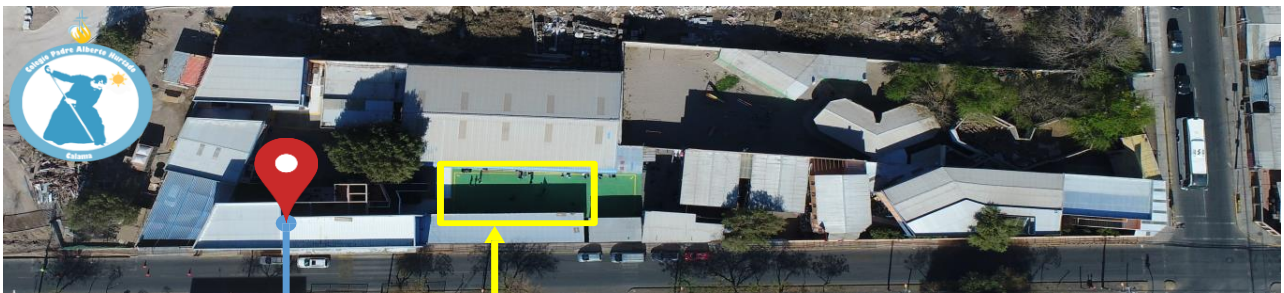
- ⇒ **Al sentir la alarma dirigirse inmediatamente a la zona de seguridad indicada en el plano**
- ⇒ **Mantenga la calma.**
- ⇒ **Siga las instrucciones del personal institucional o de seguridad.**
- ⇒ **De ser posible brinde apoyo a personas de la tercera edad, mujeres embarazadas y niños.**



Fotografía de referencia

## d. Evacuación Tercer Piso:

### Mapa de Evacuación



Fotografía aérea del colegio

Usted se encuentra aquí

Diríjase aquí

Recomendaciones

- ⇒ **Al sentir la alarma dirigirse inmediatamente a la zona de seguridad indicada en el plano**
- ⇒ **Mantenga la calma.**
- ⇒ **Siga las instrucciones del personal institucional o de seguridad.**
- ⇒ **De ser posible brinde apoyo a personas de la tercera edad, mujeres embarazadas y niños.**

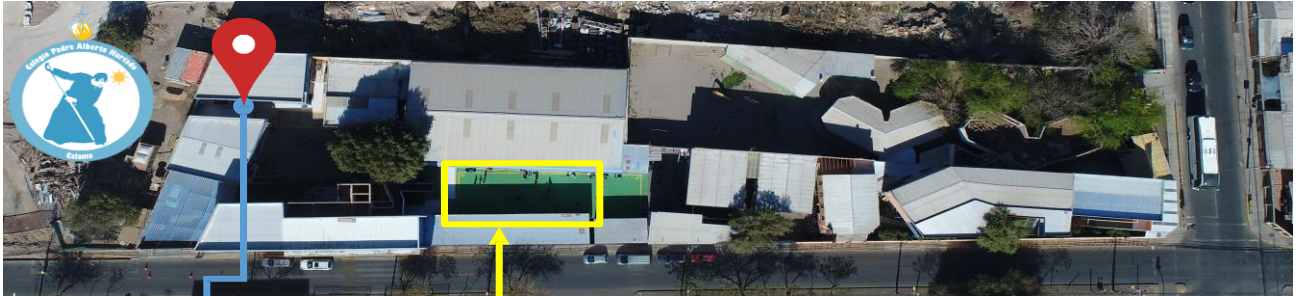


Fotografía de referencia



e. Evacuación Sala Nº13, Sala Extraescolar, Enfermería, Sala Nº14:

### Mapa de Evacuación



Usted se encuentra aquí

Diríjase aquí

Recomendaciones

- ⇒ **Al sentir la alarma dirigirse inmediatamente a la zona de seguridad indicada en el plano**
- ⇒ **Mantenga la calma.**
- ⇒ **Siga las instrucciones del personal institucional o de seguridad.**
- ⇒ **De ser posible brinde apoyo a personas de la tercera edad, mujeres embarazadas y niños.**



Fotografía de referencia

f. Evacuación Oficinas Administrativas:

### Mapa de Evacuación

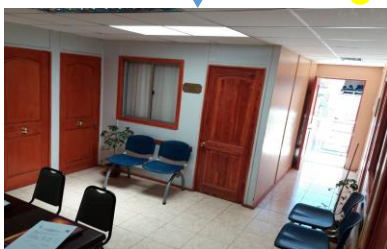


Usted se encuentra aquí

Diríjase aquí

Recomendaciones

- ⇒ **Al sentir la alarma dirigirse inmediatamente a la zona de seguridad indicada en el plano**
- ⇒ **Mantenga la calma.**
- ⇒ **Siga las instrucciones del personal institucional o de seguridad.**
- ⇒ **De ser posible brinde apoyo a personas de la tercera edad, mujeres embarazadas y niños.**



Fotografía de referencia



g. Evacuación Estacionamiento:

**Mapa de Evacuación**



Fotografía aérea del colegio

Usted se encuentra aquí

Diríjase aquí

Recomendaciones

- ⇒ Al sentir la alarma diríjase inmediatamente a la zona de seguridad indicada en el plano
- ⇒ Mantenga la calma.
- ⇒ Siga las instrucciones del personal institucional o de seguridad.
- ⇒ De ser posible brinde apoyo a personas de la tercera edad, mujeres embarazadas y niños.



Fotografía de referencia

**Codificación: CPAHPDR001**

REALIZADO POR:	VISADO POR:	AUTORIZADO POR:
<b>Angelo Faez Hernández</b>	<b>Ricardo Güemes Robles</b>	<b>Alberto Sánchez Órdenes</b>
<i>Ing. En Prev. de Riesgos</i>	<i>Inspector Gral. y Encargado Convivencia Escolar</i>	<i>Director</i>
Fecha: Diciembre 2023	Fecha: Diciembre 2023	Fecha: Diciembre 2023