



**Colegio Padre Alberto Hurtado**  
*Confesional Católico – Particular Subvencionado - Calama*

# PLAN EN CASO DE CORTE DE AGUA Y LUZ



## ÍNDICE

<b>NÚMEROS DE EMERGENCIA: (ABC de la Emergencia) .....</b>	<b>3</b>
<b>COMITÉ DE SEGURIDAD ESCOLAR: .....</b>	<b>3</b>
<b>1.- PROCEDIMIENTO EN CASO DE CORTE DE AGUA:.....</b>	<b>4</b>
<b>2.- PROCEDIMIENTO EN CASO DE CORTE DE LUZ: .....</b>	<b>4</b>
<b>II.- ANEXOS.....</b>	<b>5</b>
<b>1.- Mapas de Evacuación .....</b>	<b>5</b>



# Colegio Padre Alberto Hurtado

Confesional Católico – Particular Subvencionado - Calama

## NÚMEROS DE EMERGENCIA: (ABC de la Emergencia)

INSTITUCIONES	NÚMEROS
Ambulancia	131
Bomberos	132
Carabineros	133
Plan Cuadrante (Cuadrante 5)	+56984288795
Policía De Investigaciones (P.D.I.)	134

## COMITÉ DE SEGURIDAD ESCOLAR:

**Director del Establecimiento:**

Sr. Alberto Sánchez Ordenes

**Insp. General y Conv.**

**Escolar:**

Sr. Ricardo Güemes Robles

**Ing. En Prevención de**

**Riesgos:**

Sr. Angelo Faez Hernández

**Representante CPHS:**

Sr. Sebastián Araya Ayala

**Representante Docentes:**

Sr. Nicolás Rodríguez Miles

**Representantes Asistentes de la Educación:**

Sra. Valeria Caro Muñoz

**Representante Centro General de Padres:**

Sr. Jorge Zelada Gutiérrez

**Representante del Centro de Alumnos:**



# Colegio Padre Alberto Hurtado

Confesional Católico – Particular Subvencionado - Calama

## 1.- PROCEDIMIENTO EN CASO DE CORTE DE AGUA:

- En caso de que se presente un corte de agua, el Establecimiento cuenta con una Reserva externa mediante un Estanque que da capacidad para operar durante 24 a 48 hrs continuas.
- El equipo auxiliar será el encargado de monitorear periodicamente el nivel de la reserva de agua para continuar la jornada.
- El equipo de mantenimiento será el encargado de revisar si el origen del corte podría ser interno.
- En caso de detectar alguna anomalía (cañerías con goteras, tapadas o en mal estado) informar a la oficina regional para que gestione la reparación.
- Informar a los padres sobre el corte de agua y en caso de la suspensión de actividades.
- En caso de que el corte sea externo, contactar al proveedor del suministro y consultar el tiempo aproximado de la duración del corte.
- De persistir corte se suspenderán las clases.

## 2.- PROCEDIMIENTO EN CASO DE CORTE DE LUZ:

- El equipo de auxiliar será encargado de revisar si el corte es interno o externo.
- En caso de detectar alguna anomalía (interruptores, enchufes, tubos etc.) avisar al encargado de mantenimiento del colegio.
- Se asignará a un inspector y/o Auxiliar la responsabilidad de cortar la electricidad del Establecimiento en el Panel principal que está ubicado en el sector del Gimnasio al aire libre (área sur).
- Mantener Celular del establecimiento con carga suficiente.
- Revisar periódicamente las conexiones de luz de la unidad educativa.
- Si el corte de suministro es externo, Secretaría deberá contactar al proveedor del suministro y consultar el tiempo aproximado de la duración del corte.
- En caso de que se interrumpa el suministro eléctrico, el Establecimiento cuenta con un Generador autónomo de energía, el cual suministra energía por un periodo de hasta 24 horas continuas.
- De persistir el corte se suspenden clases.



## II.- ANEXOS

### 1.- Mapas de Evacuación

A continuación, se presentan los Mapas de Evacuación a la Zona de Seguridad del Establecimiento, en caso de Emergencias. Se colocarán en los puntos estratégicos de cada sector, ya que se deben visualizar a toda la Comunidad Educativa.

El orden de éstos es geográficamente de Norte a Sur, comenzando desde las Salas de clases, Talleres, Laboratorios y edificios en general, que están más cercanas a calle Cobija, desplazándonos hasta el sector sur, ubicado por Av. Grecia:

#### 1) ZONA NORTE:

- a. Evacuación Sala de Computación E. Media, invernadero, Sala de Música

### Mapa de Evacuación

Usted se encuentra aquí

Diríjase aquí

Recomendaciones

- ⇒ **Al sentir la alarma dirigirse inmediatamente a la zona de seguridad indicada en el plano**
- ⇒ **Mantenga la calma.**
- ⇒ **Siga las instrucciones del personal institucional o de seguridad.**
- ⇒ **De ser posible brinde apoyo a personas de la tercera edad, mujeres embarazadas y niños.**

Fotografía aérea del colegio

Fotografía de referencia



b. Evacuación Multitaller, Sala Integración, Lab. Computación EB

**Mapa de Evacuación**

Usted se encuentra aquí

Diríjase aquí

Recomendaciones

- ⇒ **Al sentir la alarma diríjase inmediatamente a la zona de seguridad indicada en el plano**
- ⇒ **Mantenga la calma.**
- ⇒ **Siga las instrucciones del personal institucional o de seguridad.**
- ⇒ **De ser posible brinde apoyo a personas de la tercera edad, mujeres embarazadas y niños.**

Fotografía de referencia

c. Evacuación Laboratorios, comedor

**Mapa de Evacuación**

Usted se encuentra aquí

Diríjase aquí

Recomendaciones

- ⇒ **Al sentir la alarma diríjase inmediatamente a la zona de seguridad indicada en el plano**
- ⇒ **Mantenga la calma.**
- ⇒ **Siga las instrucciones del personal institucional o de seguridad.**
- ⇒ **De ser posible brinde apoyo a personas de la tercera edad, mujeres embarazadas y niños.**

Fotografía de referencia



# Colegio Padre Alberto Hurtado

Confesional Católico – Particular Subvencionado - Calama

## d. Evacuación Capilla

### Mapa de Evacuación



Usted se encuentra aquí

Diríjase aquí

Recomendaciones

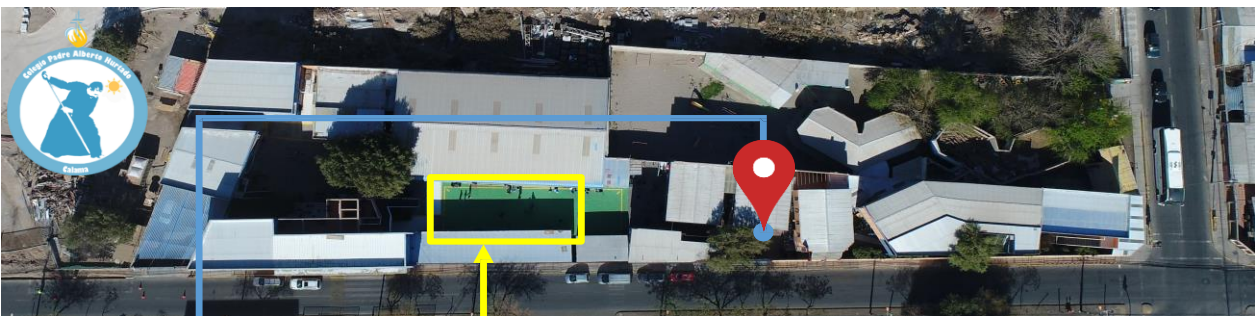
- ⇒ Al sentir la alarma dirigirse inmediatamente a la zona de seguridad indicada en el plano
- ⇒ Mantenga la calma.
- ⇒ Siga las instrucciones del personal institucional o de seguridad.
- ⇒ De ser posible brinde apoyo a personas de la tercera edad, mujeres embarazadas y niños.



Fotografía de referencia

## e. Evacuación Zona de Baños, Sala N°3, Sala Profesores

### Mapa de Evacuación



Usted se encuentra aquí

Diríjase aquí

Recomendaciones

- ⇒ Al sentir la alarma dirigirse inmediatamente a la zona de seguridad indicada en el plano
- ⇒ Mantenga la calma.
- ⇒ Siga las instrucciones del personal institucional o de seguridad.
- ⇒ De ser posible brinde apoyo a personas de la tercera edad, mujeres embarazadas y niños.



Fotografía de referencia

INSPECTORÍA GENERAL – AREA DE SEGURIDAD Y PREVENCIÓN DE RIESGOS

Colegio Padre Hurtado LTDA. Av. Grecia 1188, Calama – Fono Fax 2342567 – Email: [contenido@ctcinternet.cl](mailto:contenido@ctcinternet.cl)



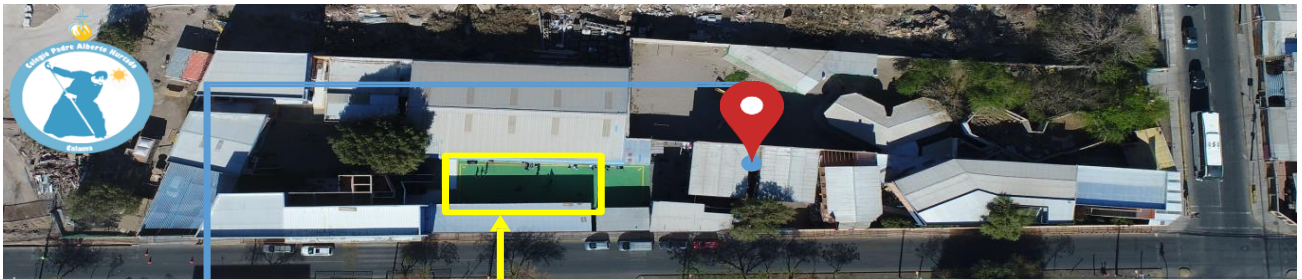
# Colegio Padre Alberto Hurtado

Confesional Católico – Particular Subvencionado - Calama

## 2) ZONA CENTRAL:

### a. Evacuación Salas de Clases 3º y 4º Básico

#### Mapa de Evacuación



Usted se encuentra aquí

Diríjase aquí

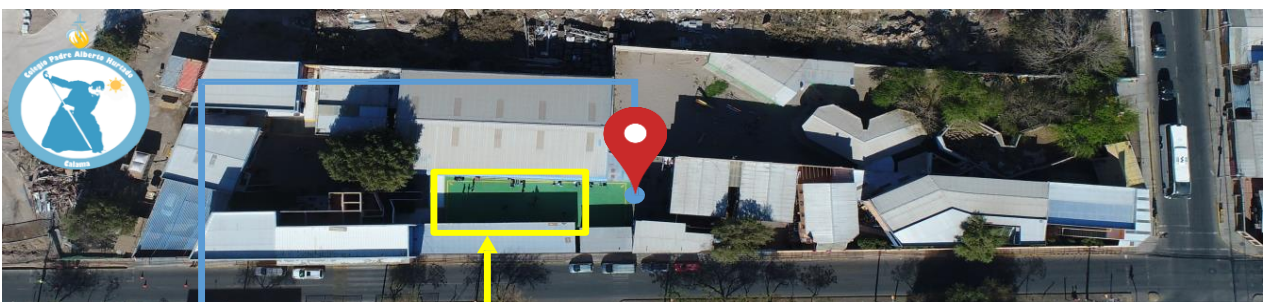


Recomendaciones

- ⇒ Al sentir la alarma dirigirse inmediatamente a la zona de seguridad indicada en el plano
- ⇒ Mantenga la calma.
- ⇒ Siga las instrucciones del personal institucional o de seguridad.
- ⇒ De ser posible brinde apoyo a personas de la tercera edad, mujeres embarazadas y niños.

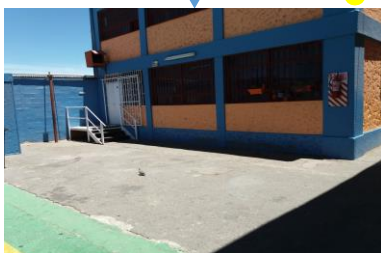
### b. Evacuación Sala N°6, Kiosco, Sala Auxiliar

#### Mapa de Evacuación



Usted se encuentra aquí

Diríjase aquí



Recomendaciones

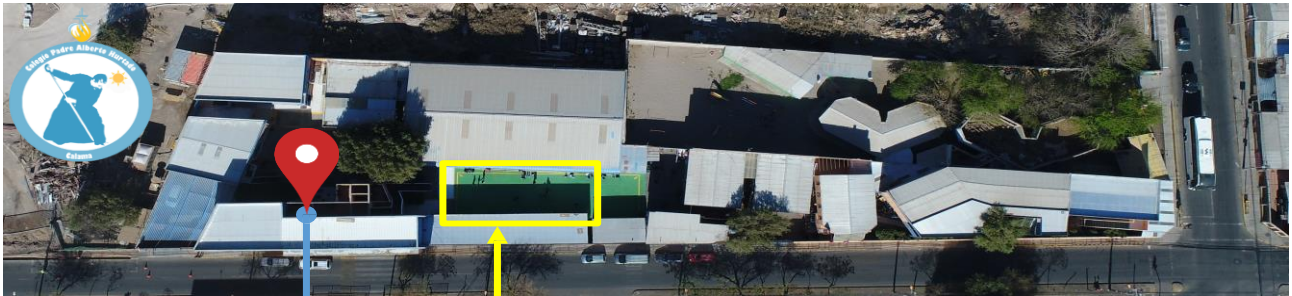
- ⇒ Al sentir la alarma dirigirse inmediatamente a la zona de seguridad indicada en el plano
- ⇒ Mantenga la calma.
- ⇒ Siga las instrucciones del personal institucional o de seguridad.
- ⇒ De ser posible brinde apoyo a personas de la tercera edad, mujeres embarazadas y niños.



3) ZONA SUR:

a. Evacuación Hall Entrada, Sala Hall, Biblioteca/ C.R.A.:

**Mapa de Evacuación**



Usted se encuentra aquí

Dirijase aquí

Recomendaciones

- ⇒ Al sentir la alarma dirigirse inmediatamente a la zona de seguridad indicada en el plano
- ⇒ Mantenga la calma.
- ⇒ Siga las instrucciones del personal institucional o de seguridad.
- ⇒ De ser posible brinde apoyo a personas de la tercera edad, mujeres embarazadas y niños.



Fotografía de referencia

b. Evacuación Patio Sur:

**Mapa de Evacuación**



Usted se encuentra aquí

Dirijase aquí

Recomendaciones

- ⇒ Al sentir la alarma dirigirse inmediatamente a la zona de seguridad indicada en el plano
- ⇒ Mantenga la calma.
- ⇒ Siga las instrucciones del personal institucional o de seguridad.
- ⇒ De ser posible brinde apoyo a personas de la tercera edad, mujeres embarazadas y niños.

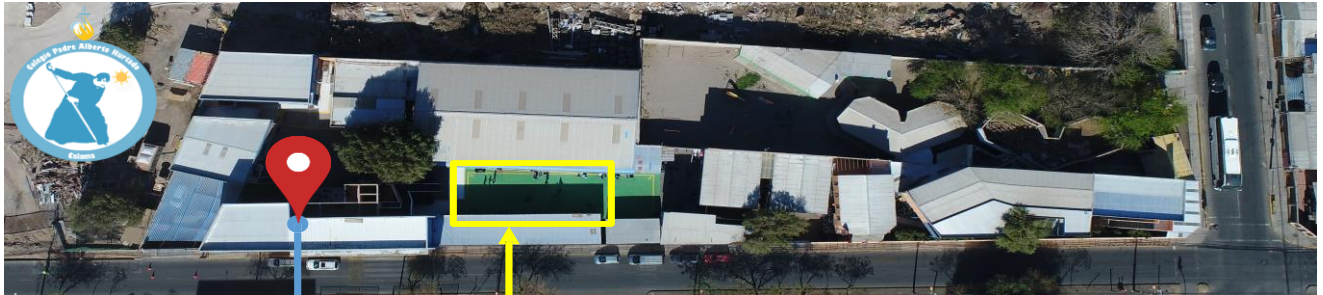


Fotografía de referencia



c. Evacuación Segundo Piso Sur:

**Mapa de Evacuación**



Fotografía aérea del colegio

Usted se encuentra aquí

Diríjase aquí

Recomendaciones

- ⇒ Al sentir la alarma dirigirse inmediatamente a la zona de seguridad indicada en el plano
- ⇒ Mantenga la calma.
- ⇒ Siga las instrucciones del personal institucional o de seguridad.
- ⇒ De ser posible brinde apoyo a personas de la tercera edad, mujeres embarazadas y niños.



Fotografía de referencia

d. Evacuación Tercer Piso:

**Mapa de Evacuación**



Fotografía aérea del colegio

Usted se encuentra aquí

Diríjase aquí

Recomendaciones

- ⇒ Al sentir la alarma dirigirse inmediatamente a la zona de seguridad indicada en el plano
- ⇒ Mantenga la calma.
- ⇒ Siga las instrucciones del personal institucional o de seguridad.
- ⇒ De ser posible brinde apoyo a personas de la tercera edad, mujeres embarazadas y niños.

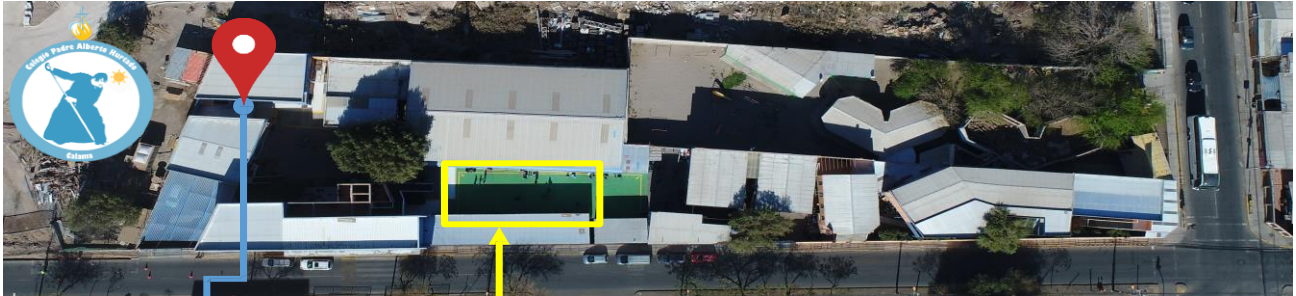


Fotografía de referencia



e. Evacuación Sala Nº13, Sala Extraescolar, Enfermería, Sala Nº14:

### Mapa de Evacuación



Usted se encuentra aquí

Dirijase aquí

Recomendaciones

- ⇒ Al sentir la alarma dirigirse inmediatamente a la zona de seguridad indicada en el plano
- ⇒ Mantenga la calma.
- ⇒ Siga las instrucciones del personal institucional o de seguridad.
- ⇒ De ser posible brinde apoyo a personas de la tercera edad, mujeres embarazadas y niños.



Fotografía de referencia

f. Evacuación Oficinas Administrativas:

### Mapa de Evacuación



Usted se encuentra aquí

Dirijase aquí

Recomendaciones

- ⇒ Al sentir la alarma dirigirse inmediatamente a la zona de seguridad indicada en el plano
- ⇒ Mantenga la calma.
- ⇒ Siga las instrucciones del personal institucional o de seguridad.
- ⇒ De ser posible brinde apoyo a personas de la tercera edad, mujeres embarazadas y niños.



Fotografía de referencia



g. Evacuación Estacionamiento:

**Mapa de Evacuación**



Fotografía aérea del colegio

Usted se encuentra aquí

Diríjase aquí

Recomendaciones

- ⇒ Al sentir la alarma diríjase inmediatamente a la zona de seguridad indicada en el plano
- ⇒ Mantenga la calma.
- ⇒ Siga las instrucciones del personal institucional o de seguridad.
- ⇒ De ser posible brinde apoyo a personas de la tercera edad, mujeres embarazadas y niños.



Fotografía de referencia

**Codificación: CPAHPDR013**

REALIZADO POR:	VISADO POR:	AUTORIZADO POR:
<b>Angelo Faez Hernández</b>	<b>Ricardo Güemes Robles</b>	<b>Alberto Sánchez Órdenes</b>
<i>Ing. En Prev. de Riesgos</i>	<i>Inspector Gral. y Encargado Convivencia Escolar</i>	<i>Director</i>
Fecha: Diciembre 2023	Fecha: Diciembre 2023	Fecha: Diciembre 2023